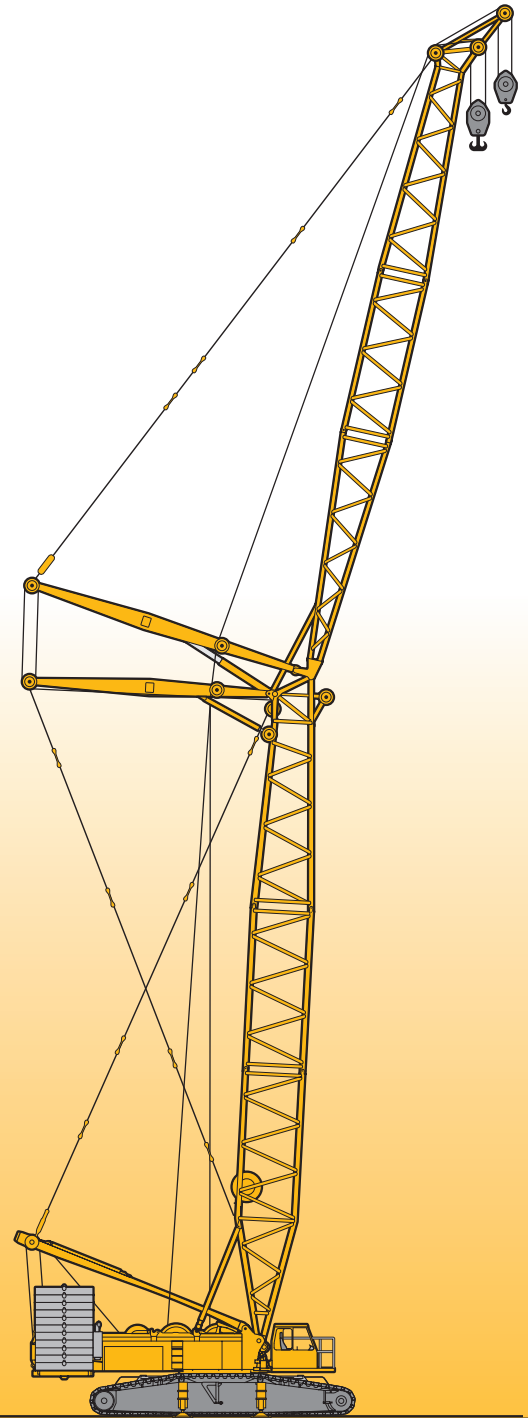


リープヘル製
クローラークレーン

LR 1350/1-LN

Technical Data



LIEBHERR

目次

技術データ

装備品・オプション詳細	3
寸法図	4-7
クレーンデータ、ウィンチ、フックブロックとフック、 ワイヤー掛数(ワイヤーロープ直径28mm)、ワイヤー掛数(ワイヤーロープ直径25mm)	8
輸送プラン	9-12
ブーム/ジブの組み合わせ	13-14
定格総荷重表及び揚程 L	15-16
定格総荷重表及び揚程 LL	17-18
定格総荷重表及び揚程 LD	19-20
定格総荷重表及び揚程 LDB/BW	21-22
定格総荷重表及び揚程 LN	23-28

装備品・オプション詳細

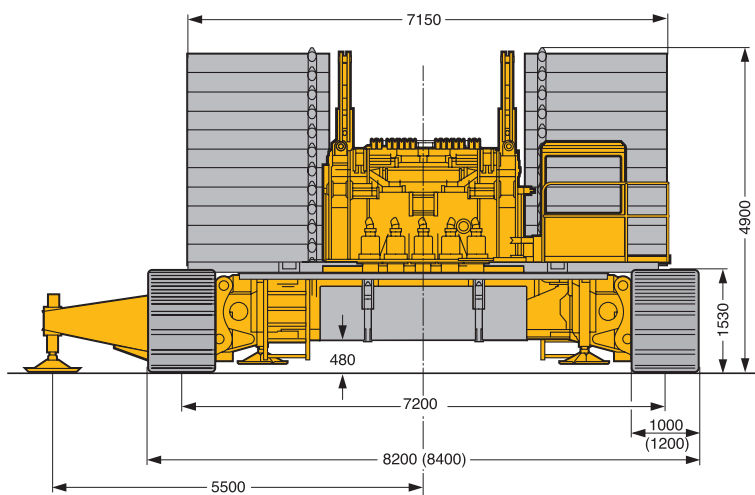
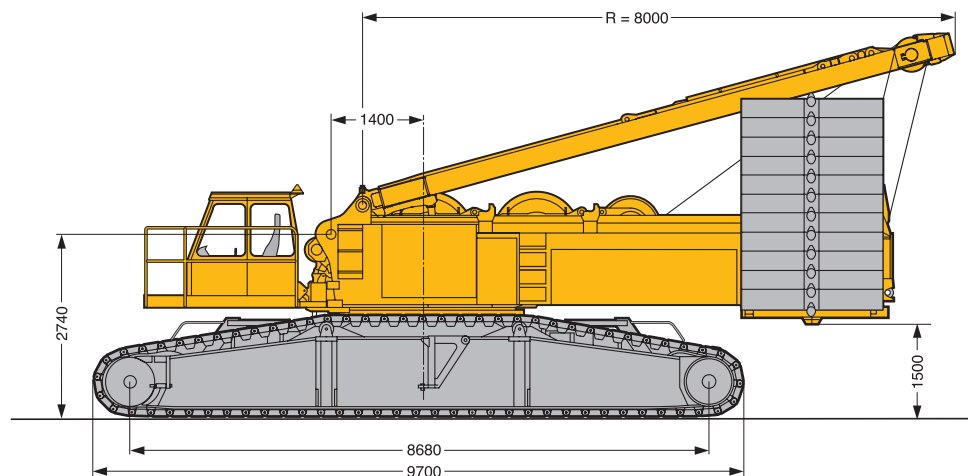
クローラー走行装置	
旋回体フレーム	<ul style="list-style-type: none"> ・リープヘル社製、高張力鋼 低振れボックス型センターセクションと2基のクローラー部で構成。 ・クローラー部は、油圧にてピン接続。
走行ギア	<ul style="list-style-type: none"> ・メンテナンスフリー、トラックローラー及びタンブラーへの自動給脂装置付。 ・クローラー幅：1m(1.2mはオプション)
走行駆動ギア	<ul style="list-style-type: none"> ・各クローラー部に1基(2基：オプション)走行モーター付。 ・可変アキシャルモーター、遊星ギア、油圧リリース式スプリングタイプブレーキ内蔵。 ・クローラー部は単独、同調操作可能
センターバラスト	8トン カウンターウェイト：4トン×2枚

上部旋回体	
旋回体フレーム	<ul style="list-style-type: none"> ・リープヘル社製、低振れ旋回プラットフォーム3層構造の旋回ベアリングにてセンターピースに接続。 ・360°旋回可能。
クレーンエンジン	6気筒、リープヘル社製ディーゼルエンジン D926 TI-E A4、水冷式、定格出力 270kW(367HP)/1900rpm 最大トルク 1580Nm/1200-1600rpm 燃料タンク 1200L
クレーンドライブ	レギュレーター付6アキシャルピストンポンプによる油圧駆動。
クレーン操作	<ul style="list-style-type: none"> ・3本の4方向レバーと2本の2方向レバー(ジョイスティックタイプ)による電子デバイスとの同調サーボ制御。 ・エンジン回転数の変化により油圧ポンプが変動し、クレーンの動きを連続制御。
ウィンチ	<ul style="list-style-type: none"> ・遊星ギア、旋回ギアピニオン、スプリングロックブレーキ内蔵の油圧モーターによりケーブルドラムを駆動。 ・閉回路により油圧低下時にブレーキ。 ・第1ウィンチ：ホイスト用。 ・第4ウィンチ：起伏操作用。 ・リーピングウィンチ：ワイヤー掛けの為に補助のウィンチ。
旋回ギア	<ul style="list-style-type: none"> ・2基の旋回モーター(オプション：3基または5基)、油圧モーター、遊星ギア、旋回ギアピニオン、スプリングロックブレーキ内蔵による油圧制御。 ・閉回路により油圧低下時に自動ブレーキ。
クレーンキャビン	<ul style="list-style-type: none"> ・鋼鉄製構造のキャビン、チルト可能、旋回体後方部に格納。 ・ヒーター/エアコン(オプション)。
安全装置	過負荷防止装置(リーコン)、過巻き防止装置、電子傾斜計、油圧システム保護用安全弁
電気系統	直流24ボルト、バッテリー 2基(各170Ah)
カウンターウェイト	15t ベースウェイト

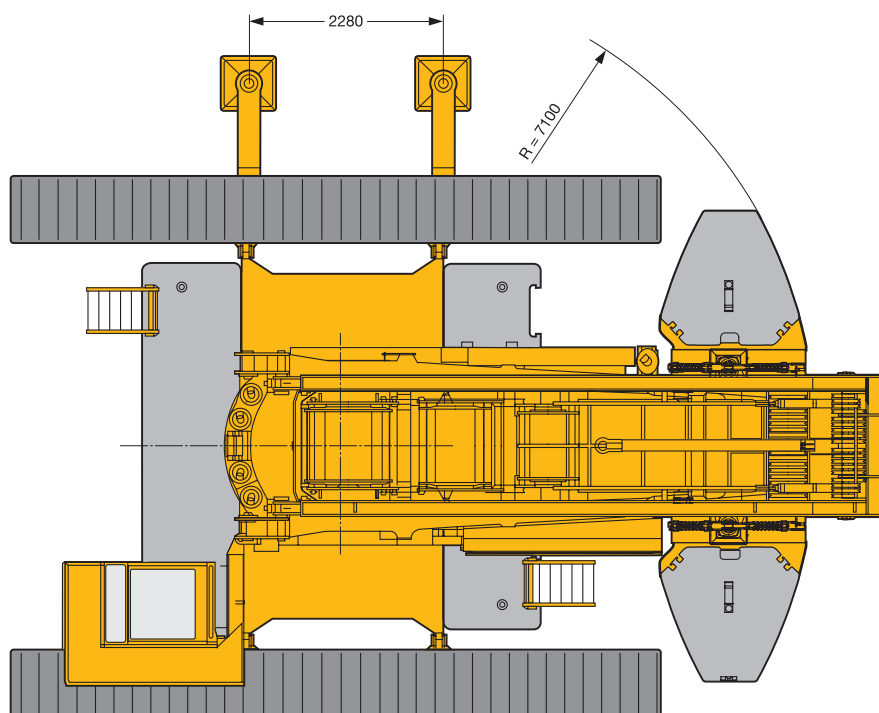
ブームシステム	
LL-メインブーム	LL 24m-108m システム2219.10 / 2014.10ブーム基部(10m)、ブーム中間部(6m)、(12m)、減速部(5m)、150トンヘッド部(9m)
L-メインブーム	L18-120m システム2219.10 (L114-120m；デリック使用時) ブーム基部(10m)、ブーム中間部(6m)、(12m)、250トンヘッド部(8m)
D-デリックブーム	D 27m システム2521.10 ブーム基部(9m)、ブーム中間部(9m)、ヘッド部(9m)
N-起伏式ジブ	N18-84m、システム2014.10 Aフレーム付ジブ基部(9m)、ジブ中間部(6m)、(12m)、150トンヘッド部(9m)
B-フロートタイプバラスト	<ul style="list-style-type: none"> ・支持シリンダーにて、バラストパレットを吊り、デリックブームで半径を調整。 ・最大200トンのウェイト。 ・最大後方半径15メートル。
BW-バラストトレーラー	<ul style="list-style-type: none"> ・支持シリンダーおよび油圧ガイドシステムで、バラストトレーラーを吊り、デリックで後方半径を調整。 ・最大200トンのウェイト。 ・最大後方半径15メートル。

オプション付属装置	
第2、3、5ウィンチ	<ul style="list-style-type: none"> ・第2ウィンチ - ホイスト用。 ・第3ウィンチ - メインブーム/デリック起伏用。 ・第5ウィンチ - Nジブ起伏用。
カウンターウェイト	センターウェイト38トン、追加カウンターウェイト：7.5トン×4枚 旋回体カウンターウェイト125トン、追加カウンターウェイト：5トン×22枚 B-フロートタイプ用バラスト195トン、バラスト：5トン×39枚、合計200トン BW-トレーラーバラスト180トン、バラスト：5トン×8枚、バラスト：5トン×28枚、合計200トン
ジブ引きし用機械式アウトリガー	デリックシステムなしで、ジブ構成が長い場合に使用します。
油圧アウトリガー	本体の組立/分解の際に使用。
油圧式支持シリンダー	ベースマシンやウィンチを自身で組立する為の装置。
油圧式カウンターウェイト装置	カウンターウェイトを上部旋回体に設置する為の装置。
補巻きワイヤーロープ	補巻きワイヤーロープ24トン(32トン)は、L、LLおよびN-ヘッド部に装着。

寸法图

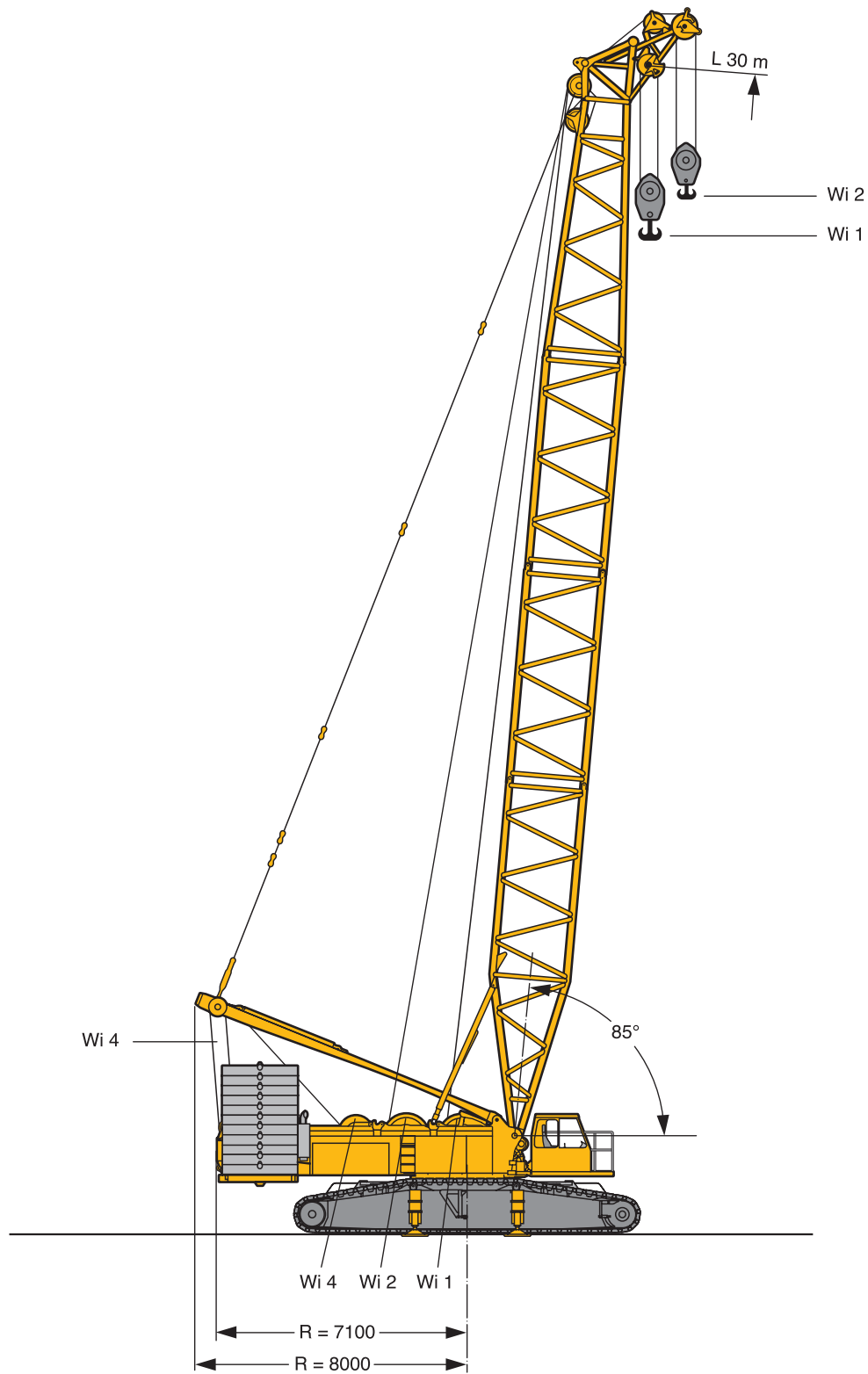


S1377



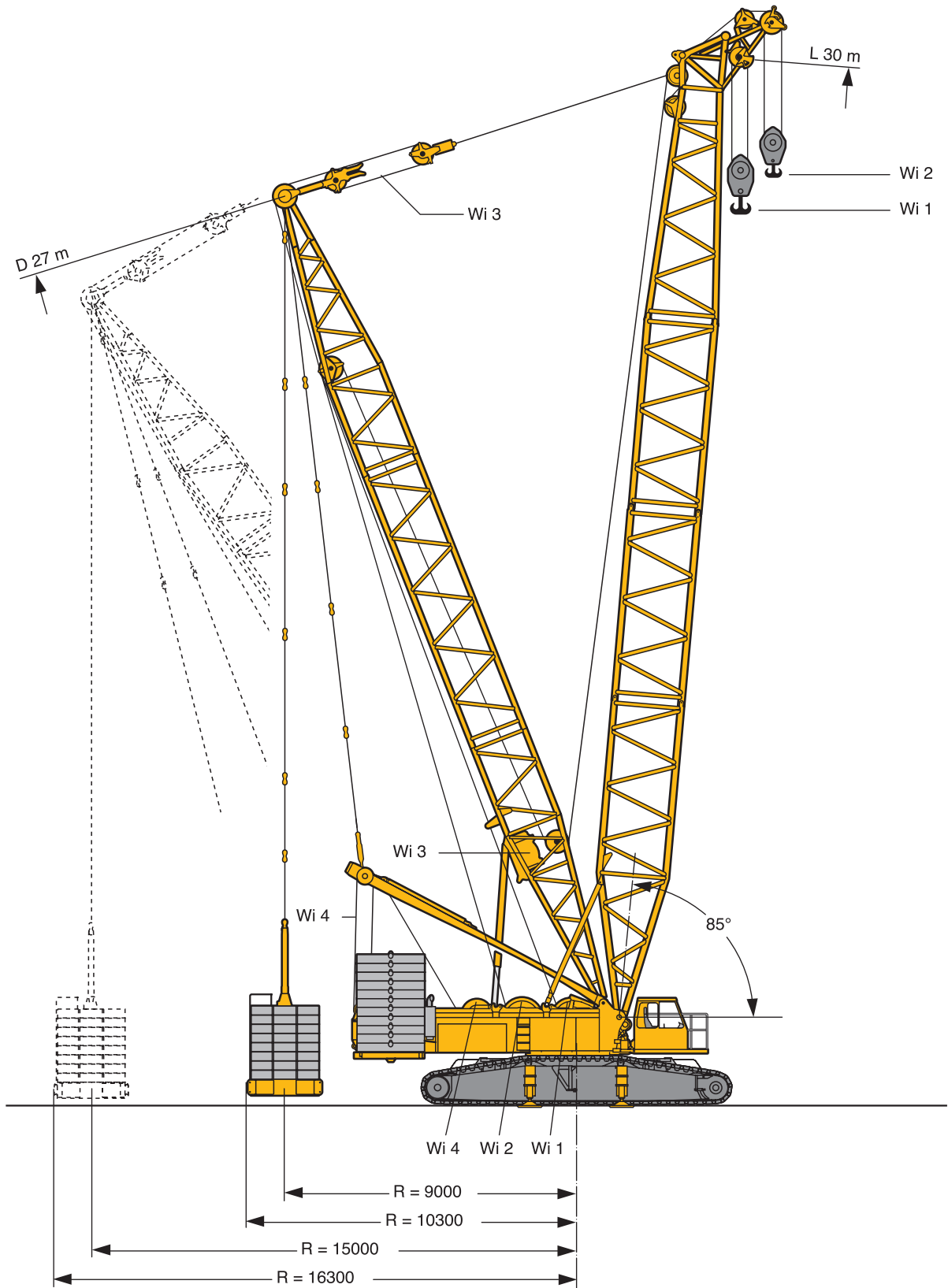
S1378

寸法图



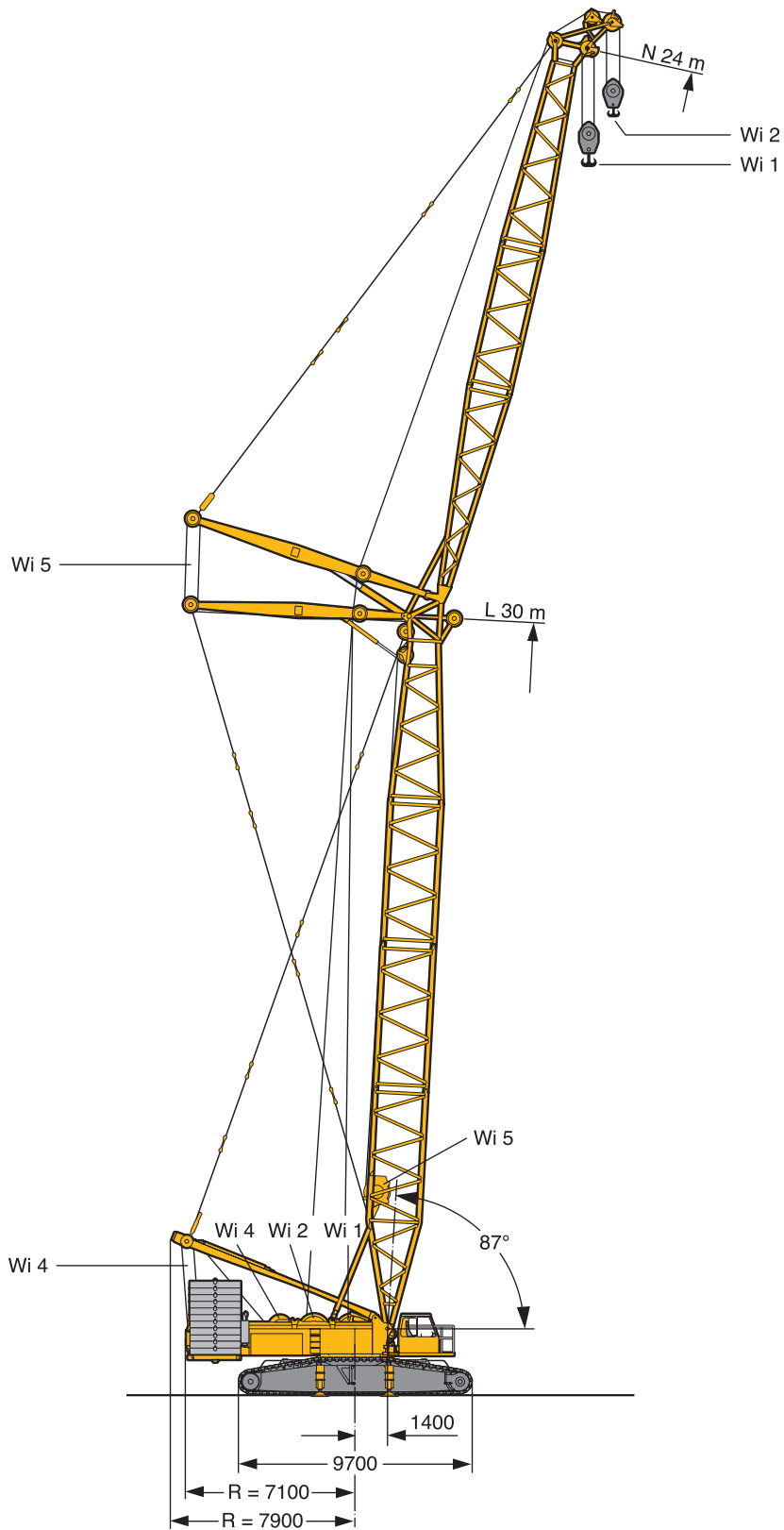
S1761

寸法图







S1760

寸法图



S1762

クレーンデータ

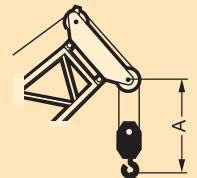
	クローラーキャリアあたり1ドライブ搭載時の駆動力	1530 kN
	クローラーキャリアあたり2ドライブ搭載時の駆動力	3060 kN
	メインブームS18m、85トンのカウンターウェイト、8トンのセンターバラストとフックブロックの総重量	200 t
	200トンの総重量と1m(1.2m)のクローラーシューでの平均接地圧	11,5 N / cm ² (9,6 N / cm ²)
		0 - 1,63

ウィンチ

装置	モード	作業速度(m/min)	最大ロープ ラインプル(kN)	ワイヤーロープ 直径(mm)	ワイヤーロープ 長さ(m)
	ホイスト用	0 - 160	126	25	850
		0 - 160	160	28	1000
	ホイスト用	0 - 160	126	25	600
	メインブームの起伏/D操作	0 - 160	130	25	850
	メインブームの起伏	2 x 0 - 80	2 x 110	23	545
	ジブの起伏	0 - 160	130	25	400
	0 - 85°	ブーム長さ108mまで約2分			
		0 - 1,85 min ⁻¹			

フックブロックとフック

荷重(t)		シーブ枚数	ワイヤー掛数	自重(t)	A寸法(m)
*	**				
250	208	9	19	4,5 / 5,5 / 6,5	5
107	84	3	7	1,5 / 2,5 / 3,5	4,6
47	37	1	3	1 / 2	4,5
16	12	-	1	1,1	4,4



*ワイヤーロープ直径28mm / **ワイヤーロープ直径25mm

ワイヤー掛数 (ワイヤーロープ直径28mm)

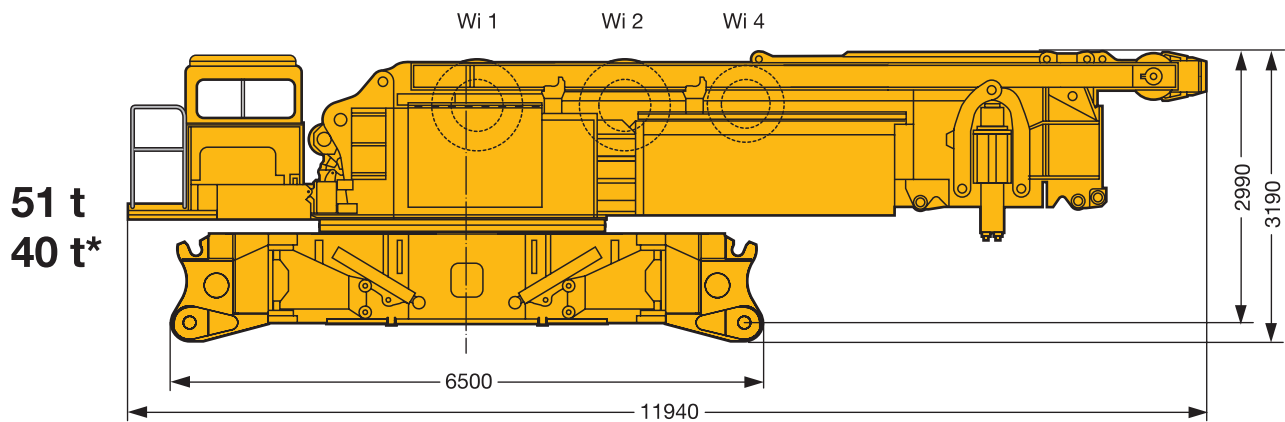
ワイヤー掛数	1	2	3	4	5	6	7	8	9	10	11	12	13	14	15	16	17	18
最大吊荷重(t)	16	31	47	62	78	92	107	122	136	150	164	177	191	204	217	230	242	250
16 t	■																	
47 t		■																
107 t			■															
250 t				■														

ワイヤー掛数 (ワイヤーロープ直径25mm)

ワイヤー掛数	1	2	3	4	5	6	7	8	9	10	11	12	13	14	15	16	17	18	19	20
最大吊荷重(t)	12	24	37	49	60	72	84	95	106	117	128	138	149	159	169	179	189	199	208	218
12 t	■																			
37 t		■																		
84 t			■																	
208 t				■																

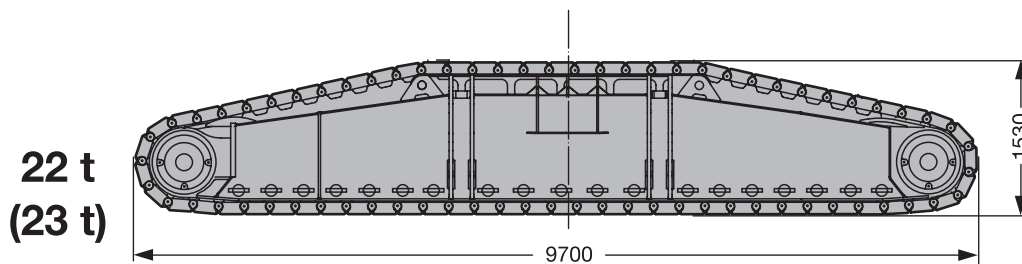
輸送プラン

上部旋回体に第1、2、4ウィンチ、センターピース、ジャッキ装置、ウェイトシステム



*第1、第2ウィンチ無し

クローラーシュー 1.0 m (1.2 m)

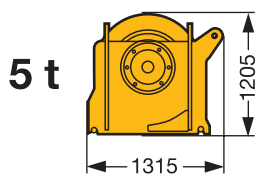


第1ウィンチ(ワイヤーロープ含む)
φ25 mm

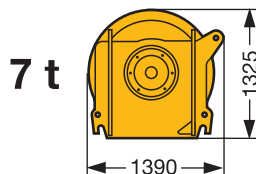
第1ウィンチ(ワイヤーロープ含む)
φ28 mm

第2ウィンチ(ワイヤーロープ含む)
φ25 mm

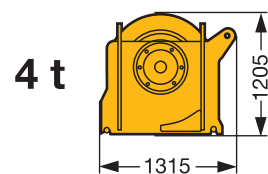
第1ウィンチ



第1ウィンチ



第2ウィンチ



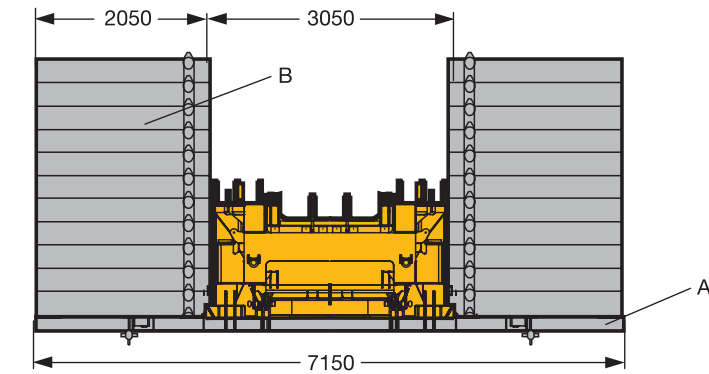
Wi = ウィンチ

S1382

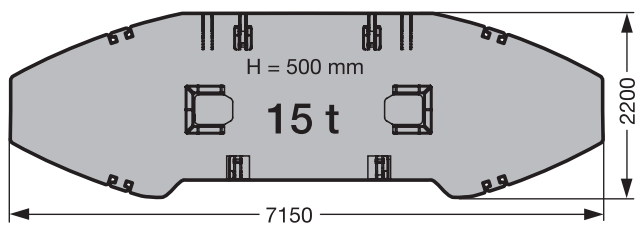
輸送プラン

カウンターウェイトタイプ

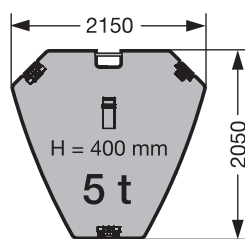
上部旋回体カウンターウェイト



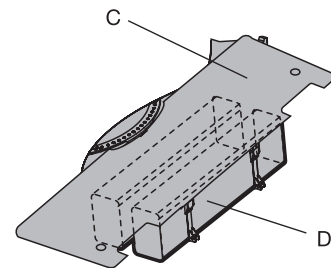
A部



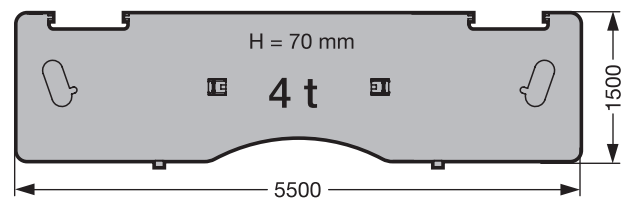
B部



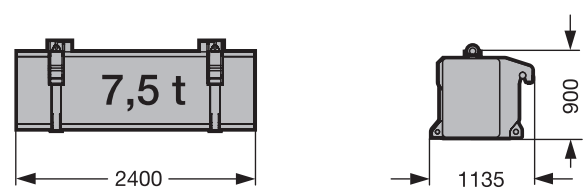
センターカウンターウェイト



C部



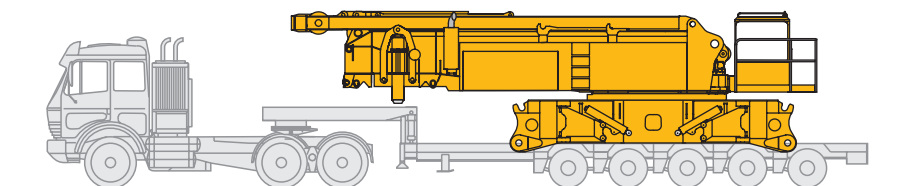
D部



	A部 15 t	B部 5 t
85 t	1 x	14 x
105 t	1 x	18 x
125 t	1 x	22 x

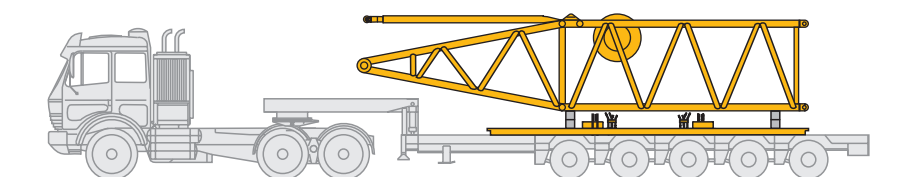
	C部 4 t	D部 7.5 t
8 t	2 x	—
38 t	2 x	4 x

S991



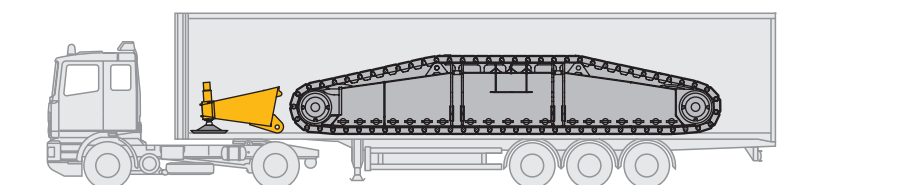
1x

1x 上部旋回体とクローラーセンターピース
総重量約 40 t



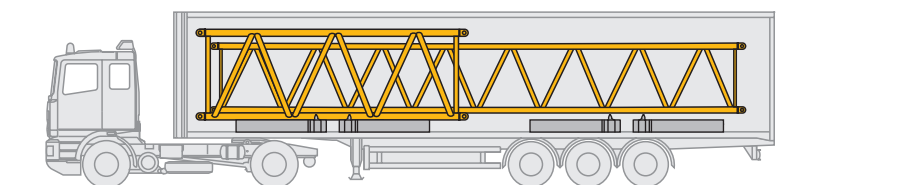
1x

1x L ブーム基部 (10m)
1x カウンターウェイトベースフレーム
総重量約 27 t



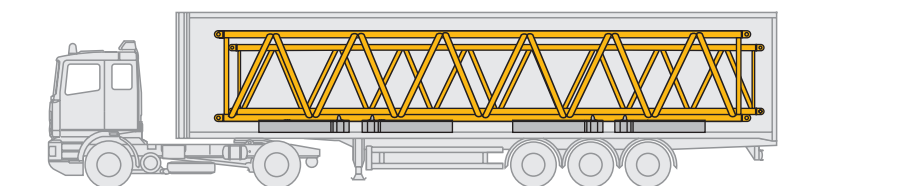
2x

1x 追加アウトリガー
1x クローラー
総重量約 24 t



1x

1x L ブーム中間部 (6m)、
N ブーム中間部 (12m)
4x カウンターウェイト
総重量約 24 t

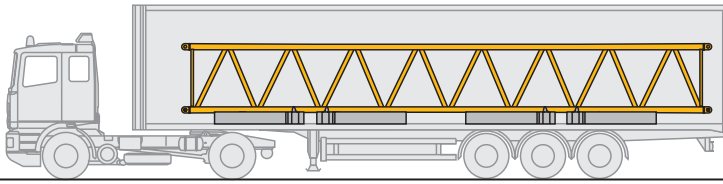


3x

1x L、N ブーム中間部 (12m)
4x カウンターウェイト
総重量約 26 t

輸送プラン

L 66 m
N 84 m

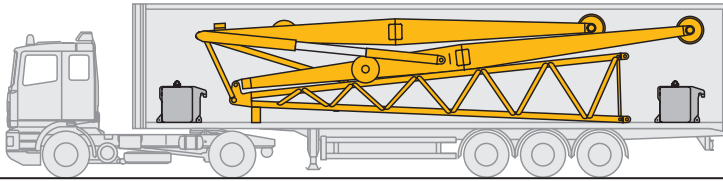


1x

1x Nジブ中間部 (12m)

4x カウンターウェイト

総重量約 22 t

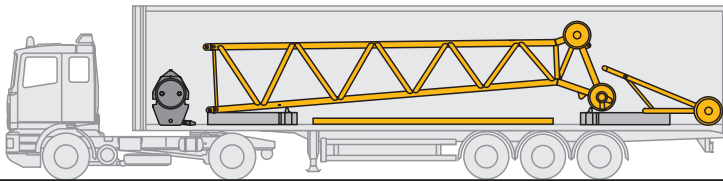


1x

1x 起伏式ジブ基部

2x センターカウンターウェイト

総重量約 24 t



1x

1x 1 枚シーブフック

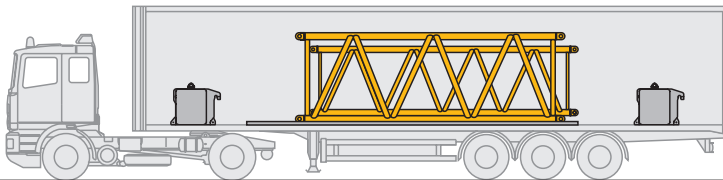
1x ブームノーズ

1x Nジブヘッド部 (9m)

1x センターカウンターウェイト

2x カウンターウェイト

総重量約 19 t

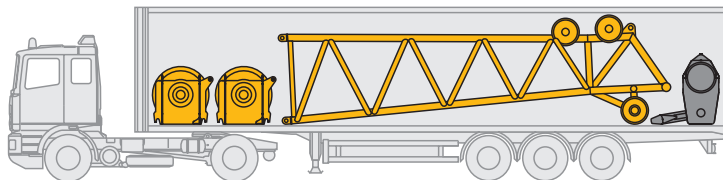


1x

1x L、N ブーム中間部 (6m)

3x センターカウンターウェイト

総重量約 22 t



1x

1x 第1 ウィンチ

1x 9 枚シーブフック

1x 第2 ウィンチ

1x Lブームヘッド部 (8m)

総重量約 21 t

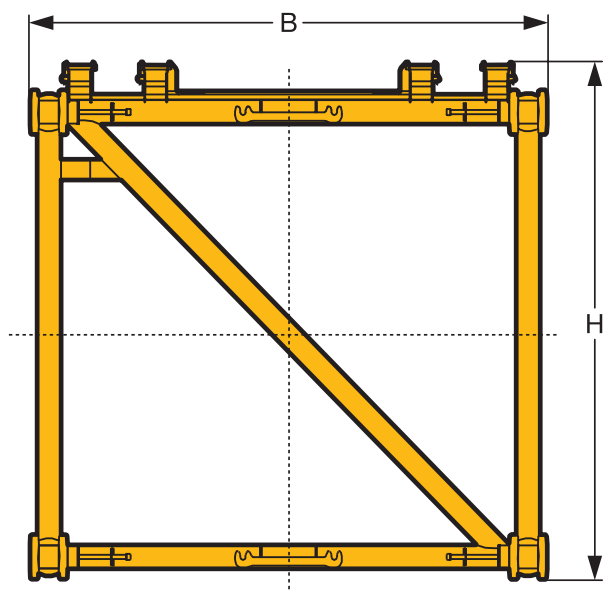
総数 低床式平ボディトラック2台, トラック11台

S1464

ブーム/ジブの組み合わせ

ブーム中間部	B x H	基本長さ	輸送長さ	重量*
L 2219.10	2,42 m x 2,2 m	6 m	6,3 m	2,1 t
		12 m	12,3 m	3,7 t
N 2014.10	2,2 m x 1,7 m	6 m	6,3 m	1,2 t
		12 m	12,3 m	2,2 t
D 2417.20	2,6 m x 2,0 m	9 m	9,3 m	3,4 t

*ガイロッドとピン重量含む



ブーム/ジブの組み合わせ

L メインブーム

D デリックブーム

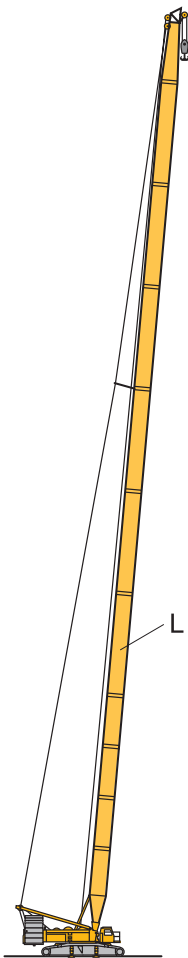
150 t ヘッド部
250 t ヘッド部

LL メインブーム ライト仕様

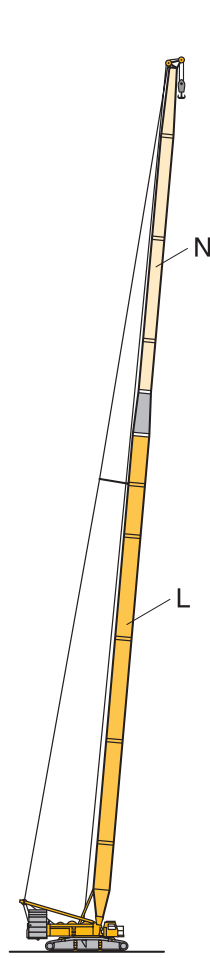
B フロートタイプバラスト

N 起伏ジブ ライト仕様

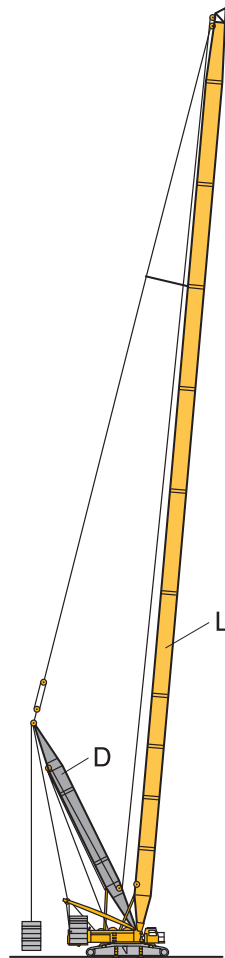
BW バラストトレーラー



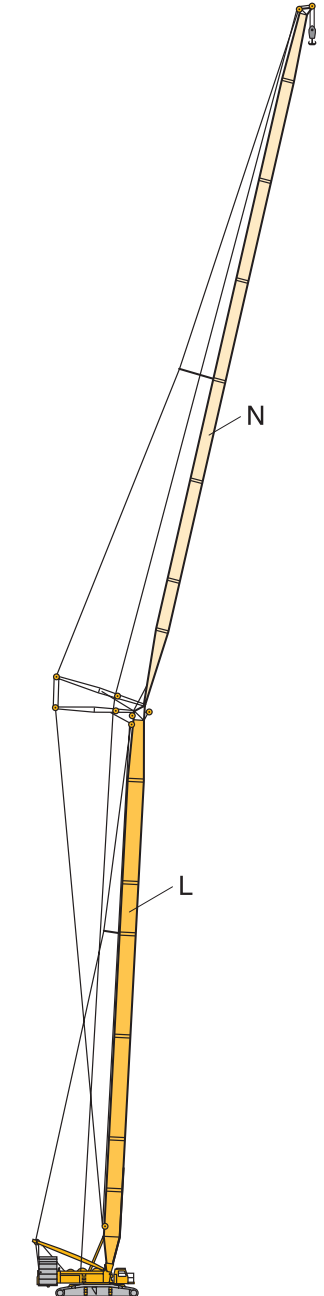
L
18 m – 108 m



LL
24 m – 108 m



LDB/BW
L 30 m – 120 m
D 27 m

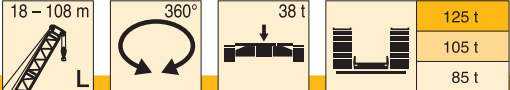


LN
L 24 m – 66 m
N 18 m – 84 m

S1462

定格総荷重表

L



m	18 m 24 m 30 m 36 m 42 m 48 m 54 m 60 m 66 m 72 m 78 m 84 m 90 m 96 m 102 m 108 m																m
	18 m	24 m	30 m	36 m	42 m	48 m	54 m	60 m	66 m	72 m	78 m	84 m	90 m	96 m	102 m	108 m	
4	350																4
4,5	330																4,5
5	314	250															5
5,5	298	250	250	250													5,5
6	283	250	250	250	250												6
6,5	274	250	250	249	229	203	174										6,5
7	263	250	249	229	211	196	172	142									7
8	232	229	211	196	183	193	169	138	120	101							8
9	207	197	183	171	181	171	162	135	118	100	85	73					9
10	179	173	162	172	162	153	146	132	116	98	84	72	62	53			10
11	153	153	163	154	146	138	132	126	115	97	83	72	61	52	44,5		11
12	134	151	147	140	132	126	121	116	111	96	82	71	60	51	43,5	37,5	12
14	107	120	120	117	112	107	103	99	95	91	80	70	59	49,5	43	36,5	14
16	88	99	99	99	96	92	89	85	82	80	77	68	57	48	42	36	16
18	75	85	84	84	83	81	78	75	73	70	68	65	56	46,5	40,5	35	18
20		73	73	72	72	71	69	67	64	63	61	58	54	44,5	39,5	33,5	20
22		64	64	63	63	62	62	60	58	56	54	52	50	43,5	38	32	22
24			57	56	56	55	55	54	52	51	49	47,5	45,5	42	37	31	24
26			51	50	50	49,5	49	48,5	47,5	46	44,5	43	41	39,5	36	29,9	26
28			46,5	45,5	45	44,5	44	43,5	43,5	42	40,5	39	37,5	36	35	28,8	28
30				41,5	41	40,5	40	39,5	39	38,5	37	36	34	33	32	27,7	30
32				38	37,5	37	36,5	36	35,5	35,5	34	33	31	30	29	26,7	32
34				35	34,5	34	33,5	33	32,5	32	31,5	30	28,7	27,5	26,5	25,5	34
36					31,5	31	30,5	30	29,7	29,5	29	27,8	26,3	25,3	24,3	23,3	36
38					29,4	28,8	28,3	27,8	27,3	27	26,7	25,6	24,2	23,2	22,3	21,3	38
40						26,7	26,2	25,7	25,2	24,9	24,6	23,7	22,3	21,3	20,4	19,5	40
44						23,3	22,6	22,1	21,6	21,3	20,9	20,3	19	18,1	17,2	16,4	44
48							19,8	19,2	18,6	18,3	17,9	17,4	16,2	15,3	14,5	13,7	48
52								16,8	16,2	15,8	15,3	14,7	13,8	12,9	12,2	11,4	52
56								14,8	14,1	13,6	13,1	12,5	11,7	10,9	10,1	9,4	56
60									12,3	11,7	11,2	10,5	9,7	9,1	8,4	7,6	60
64										10,1	9,5	8,9	8,1	7,5	6,8	6,1	64
68											8,1	7,4	6,6	6	5,4	4,7	68
72											6,9	6,1	5,3	4,8	4,2		72
76													5	4,2			76

*250 トン以上の吊荷重は S- システム

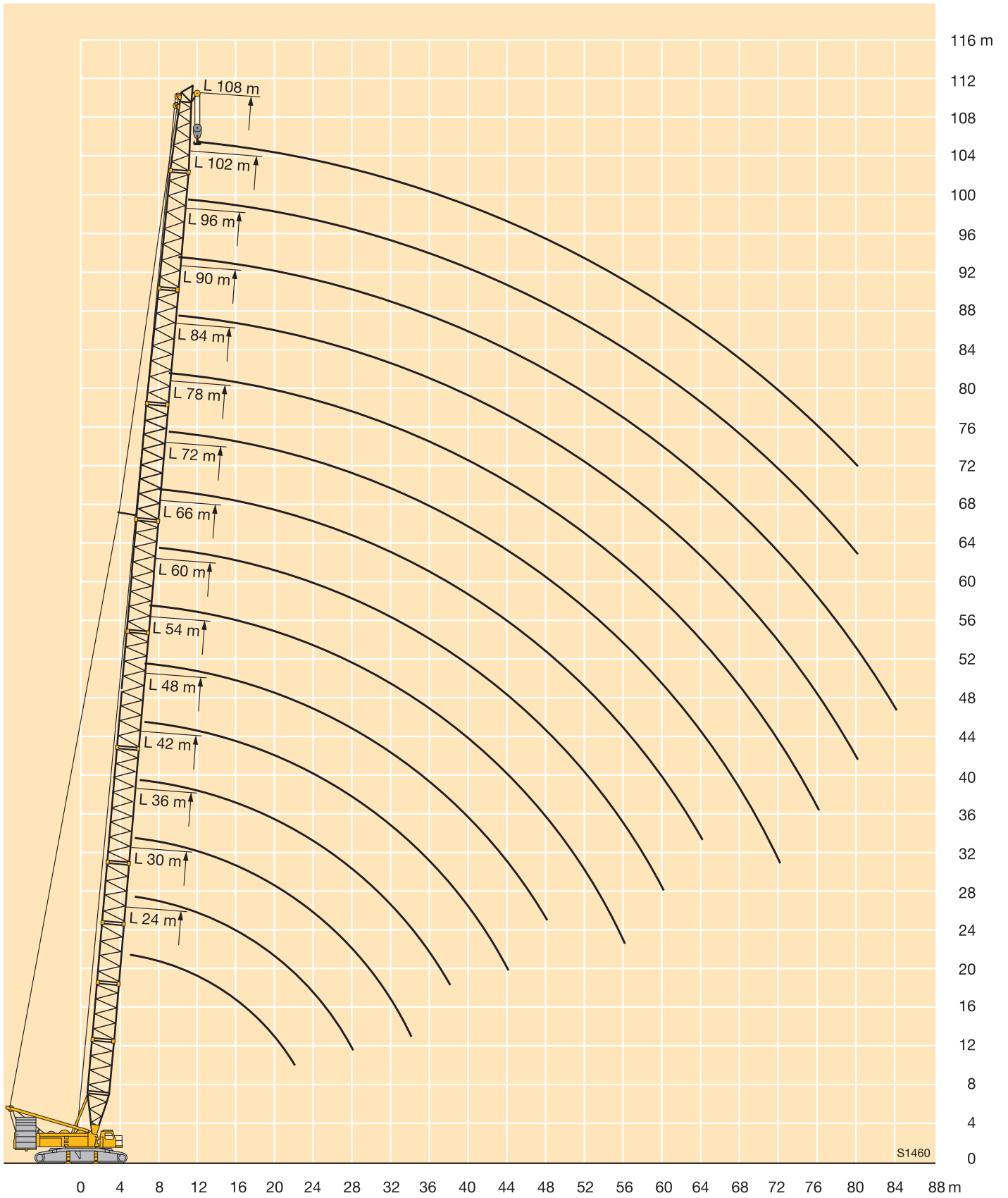
TAB 136201 / 136202 / 136203 / 136263

荷重能力表注意点

1. クレーンの応力や負荷を計算する場合ドイツの工業規格(DIN)(1985/2月発行)に準拠し、適用されます。
2. 吊荷重はトン表示です。
3. 定格総荷重はフック及び吊具の重量を含みます。
4. 作業半径は旋回体の中心からの距離です。
5. 特に指定のない限り、クレーンの操作は、動的圧力50N/m²、9.0m/sの風速まで許されています。
風速に関する詳細は操作説明書を参照してください。
6. 設置地は水平堅土で接地圧に耐え得ること。
7. カタログ内の荷重能力は予告なく変更することがあります。
8. 特別な装置で250トンを超える吊り荷を吊ることができます。
9. B/BW仕様において、荷重表の通りウェイトを増減することができます。運転条件は操作説明書に従ってください。

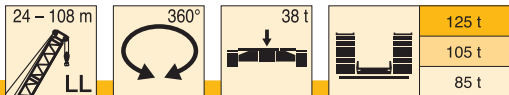
揚程圖

L



定格総荷重表

LL

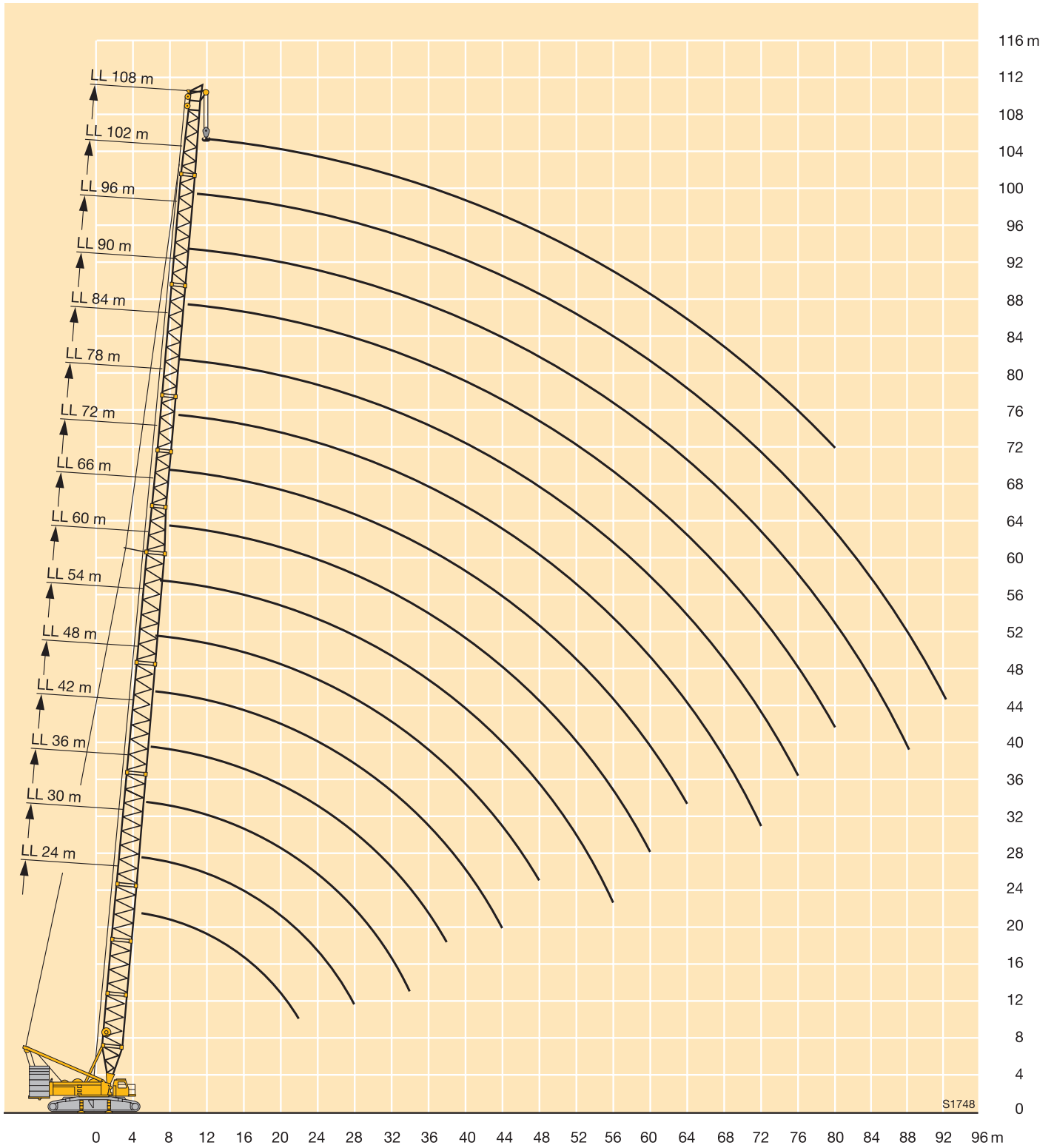


m	24 - 108 m														m	
	24 m	30 m	36 m	42 m	48 m	54 m	60 m	66 m	72 m	78 m	84 m	90 m	96 m	102 m		108 m
5	150	150														5
5,5	150	150	150													5,5
6	150	150	150	150												6
6,5	150	150	150	150	150	146										6,5
7	150	150	150	150	150	146	123									7
8	150	150	150	150	150	147	121	105	87							8
9	150	150	150	150	150	147	119	104	86	77	64					9
10	150	150	150	148	140	146	116	104	85	76	63	56	47,5			10
11	150	149	141	134	138	136	114	103	84	75	63	55	47	41		11
12	134	134	128	122	127	125	111	101	84	74	62	55	46,5	40,5	34,5	12
14	107	107	107	117	109	107	103	94	82	71	60	54	45,5	39,5	33,5	14
16	89	89	100	100	95	93	90	87	79	68	58	53	44	38,5	33	16
18	76	86	85	85	83	82	80	77	75	66	56	51	42,5	37	32	18
20	66	75	74	74	73	73	71	69	67	63	53	50	41	35,5	31	20
22	58	66	66	65	65	64	64	62	61	59	51	48,5	39,5	34,5	29,6	22
24		59	59	58	58	57	57	56	55	54	49	47,5	38,5	33	28,5	24
26		53	53	52	52	51	51	51	51	49	46	44,5	37	32	27,5	26
28		48,5	48	47,5	47	46,5	46	46	46	45	42,5	41	36	31	26,5	28
30			44	43,5	43	42	42	41,5	41,5	41	39	37,5	34,5	30	25,2	30
32			40,5	40	39,5	38,5	38,5	38	38	37,5	35,5	34,5	33	29,1	23,9	32
34			37,5	37	36,5	35,5	35,5	35	35	34,5	32,5	32	31	28,2	22,7	34
36				34,5	34	33	33	32,5	32,5	32	30,5	29,4	28,5	27	21,5	36
38				32	31,5	30,5	30,5	30	30	29,6	28,3	27,4	26,5	25,2	20,4	38
40					29,4	28,6	28,4	28,1	27,9	27,5	26,3	25,6	24,7	23,4	19,3	40
44						26	25,2	24,9	24,5	24,4	23,7	22,7	22,2	21,6	16,9	44
48							22,4	22	21,6	21,4	20,8	19,6	19	18,7	14,3	48
52								19,7	19	18,8	18,3	17,2	16,5	16,2	15,3	52
56								17,7	16,9	16,7	16	15,2	14,6	14,1	13,1	56
60									14,9	14,9	14,1	13,3	12,8	12,5	11,4	60
64										13,2	12,6	11,7	11,2	11	10	64
68											11,2	10,4	9,8	9,5	8,7	68
72											10	9,3	8,7	8,3	7,5	72
76												8,2	7,7	7,4	6,2	76
80													6,8	6,5	5,1	80
84														5,8	4,1	84
88														5,1	3,2	88
92															2,4	92

TAB 136253 / 136254 / 136255

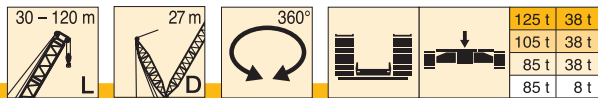
揚程圖

LL



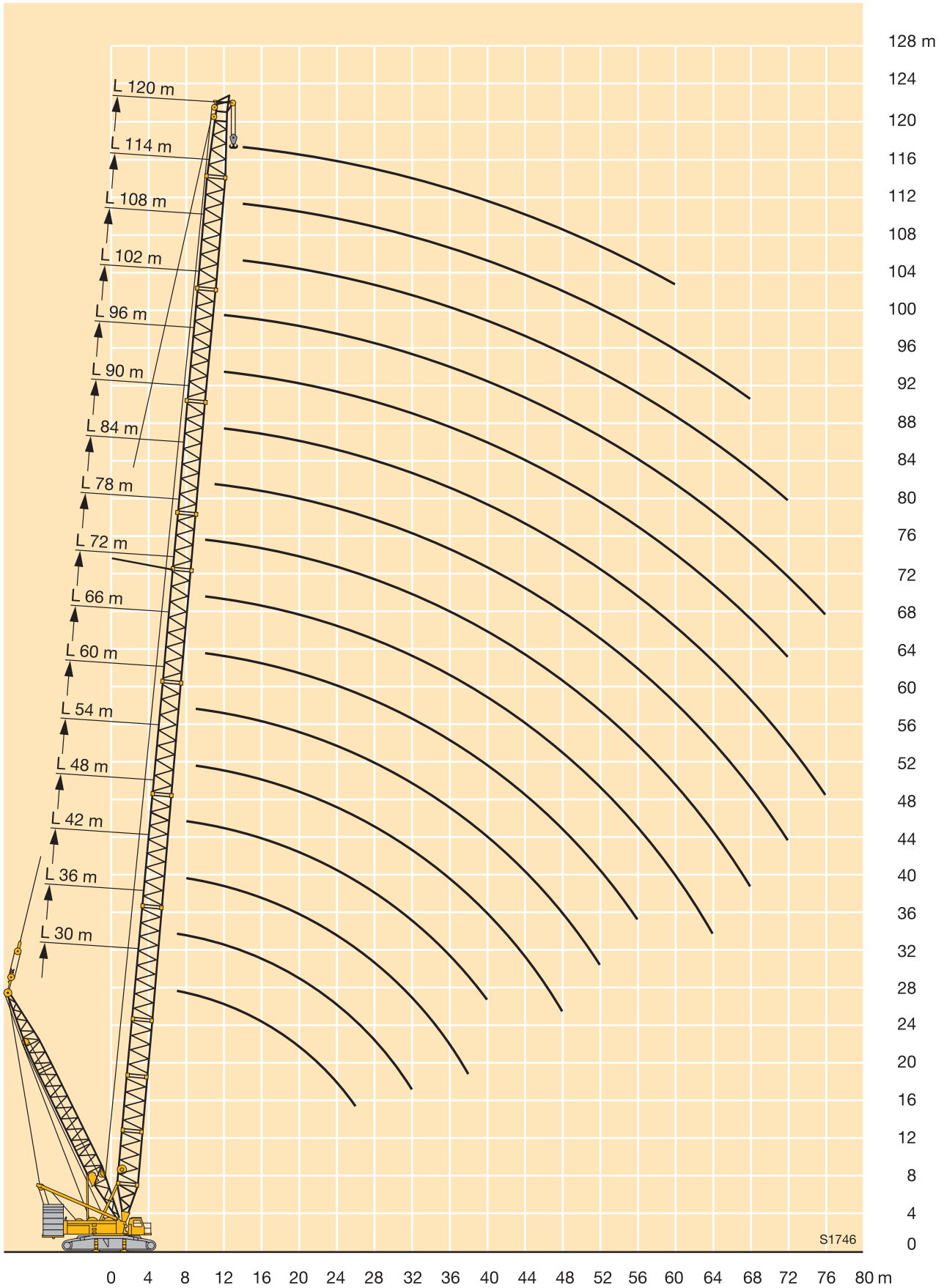
定格総荷重表

LD



	30 m	36 m	42 m	48 m	54 m	60 m	66 m	72 m	78 m	84 m	90 m	96 m	102 m	108 m	114 m	120 m	
7	247	246															7
8	228	214	201	189													8
9	200	189	177	182	172	153											9
10	179	168	172	163	157	150	126	109	92								10
11	160	164	155	149	142	136	126	109	91	78							11
12	157	149	142	136	132	126	121	108	91	77	67	56	47				12
14	128	125	120	117	112	108	104	100	90	77	66	55	46,5	38,5	33,5	28	14
16	107	106	105	101	97	94	90	87	84	76	65	53	46,5	38	33	27,7	16
18	92	91	90	88	85	82	80	77	74	71	65	53	46	37,5	32,5	27,5	18
20	79	78	78	77	76	73	71	69	66	64	62	52	45,5	37	32	27,2	20
22	70	69	68	68	67	66	64	62	59	57	55	51	45,5	36,5	31,5	27	22
24	62	61	60	60	60	59	58	56	54	52	50	48,5	45	36	31	26,8	24
26	56	55	54	54	53	53	52	51	49	47	45,5	44	42	36	31	26,6	26
28	51	49,5	48,5	48,5	48	47,5	47,5	46	44,5	43	41,5	40	38,5	35,5	30,5	26,5	28
30		45	44	44	43,5	43	43	42,5	41	39	38	36,5	35	33,5	30,5	26,3	30
32		41,5	40,5	40	39,5	39,5	39	38,5	37,5	36	34,5	33,5	32	30,5	29,3	26,2	32
34		38,5	37	37	36	36	35,5	35	34,5	33	32	30,5	29,2	28,1	26,7	25,7	34
36			34,5	34	33,5	33	32,5	32	31,5	30,5	29,3	28,2	26,8	25,8	24,4	23,5	36
38			32	31,5	31	30,5	30	29,6	29,1	28,1	27	25,9	24,6	23,6	22,3	21,4	38
40				29,1	28,5	28,1	27,7	27,3	26,8	26	25	23,9	22,6	21,7	20,4	19,5	40
44				25,4	24,7	24,3	23,8	23,4	22,9	22,2	21,4	20,3	19,2	18,2	17	16,2	44
48					21,7	21,1	20,6	20,2	19,6	18,9	18,3	17,4	16,2	15,3	14,1	13,4	48
52						18,6	18	17,5	16,8	16,1	15,5	14,8	13,7	12,8	11,7	11	52
56						16,5	15,8	15,2	14,5	13,6	13,1	12,5	11,5	10,7	9,6	8,9	56
60							13,8	13,2	12,4	11,6	11	10,4	9,6	8,8	7,7	7	60
64								11,5	10,7	9,8	9,2	8,6	8	7,1	6,1	5,4	64
68								10	9,2	8,3	7,7	7,1	6,4	5,7	4,6	3,9	68
72									7,9	7	6,3	5,7	5	4,4	3,3	2,6	72
76										5,8	5,1	4,5	3,8	3,2	2,2	1,5	76
80										4,8	4,1	3,4	2,7	2,1	1,1		80
84											3,2	2,4	1,7	1,1			84
88												1,6	0,8				88

TAB 173001 / 173012



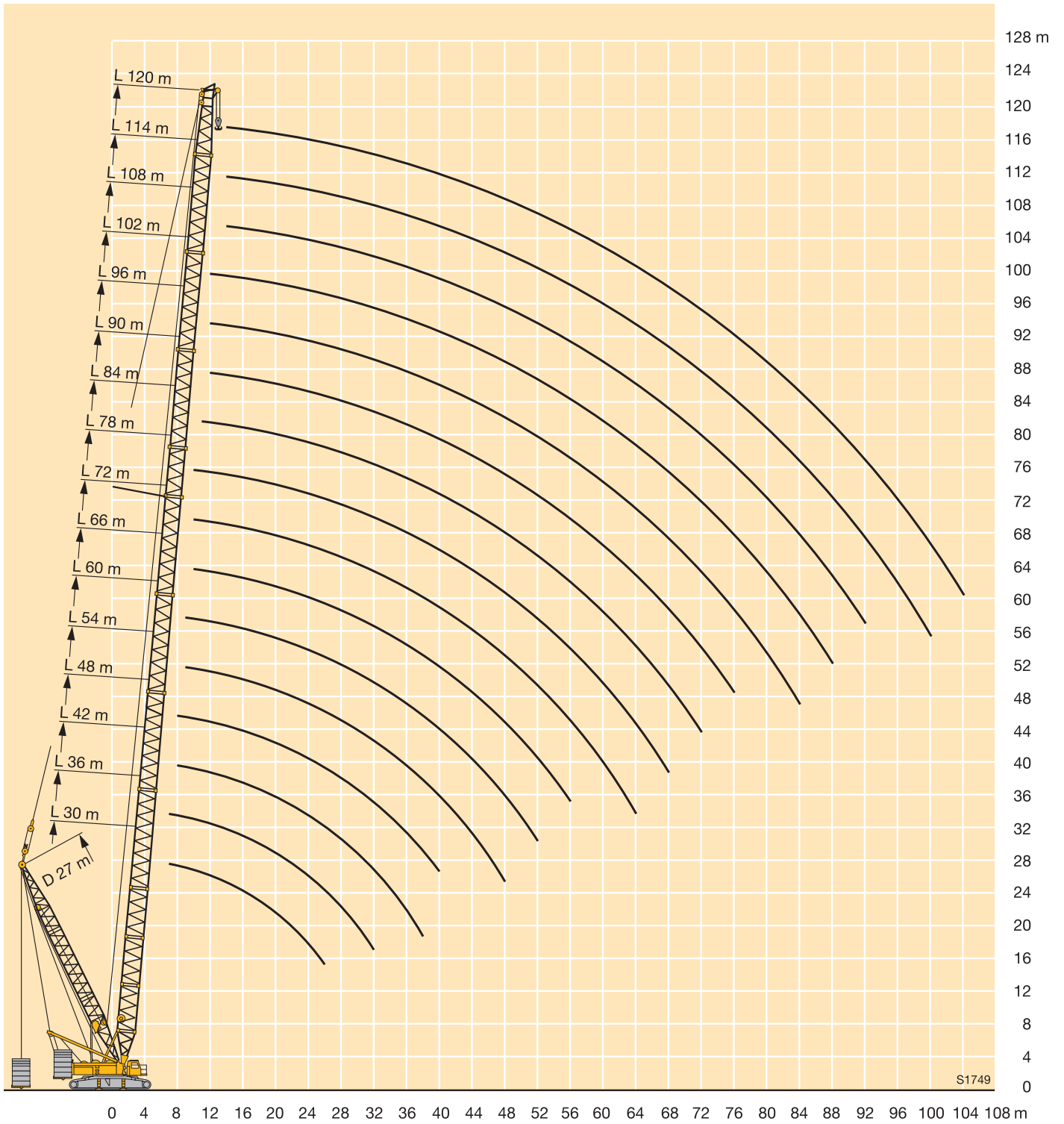
定格総荷重表

LDB/BW



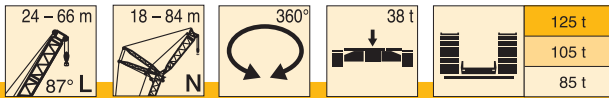
	30 m	36 m	42 m	48 m	54 m	60 m	66 m	72 m	78 m	84 m	90 m	96 m	102 m	108 m	114 m	120 m	
7	250	250															7
8	250	250	250	226													8
9	250	250	250	224	187	153											9
10	250	250	250	223	186	152	126	109	91								10
11	250	250	250	221	185	151	125	108	90	77							11
12	250	250	250	220	184	151	125	107	89	77	67	55	48				12
14	250	250	250	214	182	149	123	106	88	76	66	55	47,5	40	34	29,1	14
16	221	239	240	210	177	148	122	105	87	76	66	54	47,5	39,5	34	28,8	16
18	187	208	215	204	174	144	121	104	85	75	65	54	47	39	33,5	28,6	18
20	164	179	191	188	169	142	120	103	84	75	65	54	46,5	39	33	28,4	20
22	143	156	169	171	162	139	117	102	83	74	65	54	46,5	38,5	33	28,2	22
24	125	140	148	155	150	136	114	99	83	74	64	53	46	38	32,5	28	24
26	108	125	134	140	139	131	111	96	80	73	64	53	46	38	32,5	27,8	26
28	93	111	121	127	128	124	109	93	78	73	64	53	45,5	37,5	32,5	27,7	28
30		99	110	116	118	116	105	90	75	72	64	52	45,5	37,5	32	27,5	30
32		87	99	106	109	108	102	88	73	71	64	52	45	37,5	32	27,4	32
34		76	89	97	101	101	97	85	71	71	63	51	45	37	31,5	27,2	34
36			80	88	94	94	92	83	69	69	62	50	44,5	36,5	31,5	27,1	36
38			72	79	87	88	87	81	67	68	60	50	44	36	31	26,8	38
40				72	80	82	82	79	65	67	59	49,5	44	35,5	31	26,6	40
44				60	68	71	72	72	61	63	57	48,5	43,5	35	30	26,1	44
48					57	60	64	65	56	59	55	47,5	42	34	29,7	25,7	48
52						52	56	58	52	54	52	46	41	33,5	29,3	25,3	52
56						44,5	48,5	52	48	49,5	48	43	39,5	33	28,8	25,1	56
60							41	45,5	44,5	45	44	40	37,5	32	28,4	24,7	60
64								39	40	41	40,5	37	35	31	27,5	24,1	64
68								33,5	35	37	37,5	34	32,5	29	26,3	22,9	68
72									31	33	33,5	31	30	27,7	25	21,6	72
76										28,9	29,6	28,4	28,1	26,1	23,7	20,4	76
80										25,1	25,5	25,3	25,9	24,4	22,5	19,1	80
84											21,7	22,4	23,2	22,8	21,3	17,8	84
88												19,5	20,5	20,7	20,2	16,5	88
92													17,9	18	18,3	15,3	92
96													15,4	15	16,3	13,8	96
100														12,9	14,4	12,3	100
104															11,8	10,8	104
108															10,1	9,4	108
112																8,3	112

TAB 173013 / 173028



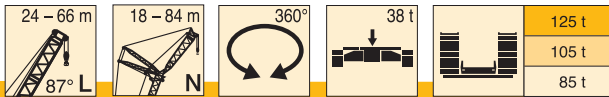
定格総荷重表

LN



m	24 m														30 m														m
	18 m	24 m	30 m	36 m	42 m	48 m	54 m	60 m	66 m	72 m	78 m	84 m	18 m	24 m	30 m	36 m	42 m	48 m	54 m	60 m	66 m	72 m	78 m	84 m					
9	150												150												9				
10	150	150											150												10				
11	150	147											147	139											11				
12	142	135	128										135	128	117										12				
14	121	116	111	106	91								116	111	106	95									14				
16	105	101	97	94	87	75							102	97	94	90	79	68							16				
18	89	89	87	84	81	73	61						89	87	83	81	76	67	56						18				
20	78	78	77	76	73	70	59	47,5	43				78	78	75	73	71	65	55	45	40				20				
22		69	69	68	67	65	58	46	42	35,5			69	68	67	65	62	54	43,5	39,5	33				22				
24		62	61	61	61	60	56	44	41,5	34,5	29,8	25,4		62	61	61	59	58	53	42	38,5	32,5	27,6		24				
26		54	55	55	55	55	53	42,5	40,5	33,5	29,2	24,9		56	55	55	55	53	51	41	37,5	32	27,2	23,2	26				
28			51	50	50	50	49,5	41	40	33	28,5	24,3			50	50	50	49,5	48	39,5	37	31	26,7	22,9	28				
30			46,5	46	46	46	45,5	39,5	39,5	32	27,9	23,6			46,5	46	46	45,5	45	38,5	36,5	30,5	26,2	22,5	30				
32			40	42,5	42,5	42	42	38	38,5	31,5	27,5	23,2			42,5	42,5	42,5	42	42	37	35,5	30	25,9	22	32				
34				39,5	39,5	39	38,5	36,5	37,5	30,5	27	22,9				39,5	39	39	38,5	36	35	29,4	25,5	21,5	34				
36				35,5	36,5	36,5	36	35,5	35,5	30	26,6	22,6				36,5	36,5	36	36	34,5	34	28,7	25,1	21	36				
38				28	34	34	33,5	33,5	33	29,3	26,2	22,2				32,5	34	34	33,5	33,5	33	28,1	24,7	20,5	38				
40				32	32	31,5	31,5	31,5	31	28,7	25,8	21,8				32	31,5	31,5	31	31	30	27,6	24,2	20,2	40				
44					22,3	28,1	27,8	27,6	27,1	26,9	25	20,9					26,3	28	27,7	27,5	27,1	26,4	23,3	19,6	44				
48					22,7	24,8	24,6	24,1	23,9	23,5	20,1							25,1	24,7	24,5	24,1	23,9	22,3	19	48				
52						22,3	22,1	21,6	21,4	21	19,4								22,3	22	21,6	21,4	20,9	18,5	52				
56						14,7	20	19,5	19,3	18,8	18,7							17,9	19,9	19,5	19,2	18,8	18		56				
60							15,7	17,7	17,5	17	16,9									17,7	17,7	17,4	17	16,8	60				
64								14,6	15,9	15,5	15,3										16	15,8	15,4	15,2	64				
68									9,6	14	14,1	13,9									12,1	14,5	14	13,9	68				
72										10,6	12,4	12,7										12,1	12,8	12,6	72				
76											9,9	11,2											10,7	11,5	76				
80												6,1	9,4											7,9	9,8	80			
84													6,9												7,9	84			

TAB 136211 / 136212 / 136213

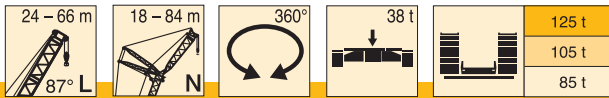


m	36 m														42 m														m
	18 m	24 m	30 m	36 m	42 m	48 m	54 m	60 m	66 m	72 m	78 m	84 m	18 m	24 m	30 m	36 m	42 m	48 m	54 m	60 m	66 m	72 m	78 m	84 m					
10	139												121												10				
11	133	121											116	102											11				
12	127	117	102										111	98											12				
14	111	107	96	83									101	91	81	72									14				
16	98	94	90	79	70								92	85	76	68	60								16				
18	88	84	81	75	67	59	51						84	78	71	64	57	51	44,5						18				
20	78	76	73	71	64	57	49,5	41,5					77	72	66	61	54	48,5	43,5	37,5					20				
22		69	67	65	61	54	48	41	35,5	30,5			69	67	62	57	52	46,5	42	36,5	31,5				22				
24		62	61	60	58	52	46,5	40	35,5	30	25,4			62	58	54	49	44,5	40,5	36	30,5	27,3	23		24				
26		56	56	55	54	50	45	38,5	35	29,6	25	21,5		56	54	51	46,5	42,5	39	35	30	26,7	22,7	19,8	26				
28			51	50	49,5	47,5	43	37,5	33,5	29,1	24,7	21,1		50	50	47,5	44	40,5	38	34	29,4	26,2	22,4	19,4	28				
30			46,5	46,5	46	45	41,5	36,5	32,5	28,6	24,3	20,6			46,5	45	42	39	36,5	33	28,7	25,6	22	18,9	30				
32			43	42,5	42,5	42	40	35,5	31,5	28,1	23,8	20,3			43	42,5	39,5	37	35	31,5	27,9	25	21,5	18,5	32				
34				39,5	39,5	39	38	34,5	31	27,6	23,4	19,9				39,5	38	35	33,5	30,5	27,1	24,5	21	18,2	34				
36				37	36,5	36,5	36	33,5	30	27	23	19,6				37	36	33,5	32	29,8	26,3	23,8	20,5	17,8	36				
38				34,5	34	34	33,5	32,5	29,5	26,4	22,5	19,3				34,5	34	32	30,5	28,6	25,6	23,1	20	17,5	38				
40					32	31,5	31,5	31,5	28,7	25,7	22	19,1					32	30,5	29,2	27,5	24,8	22,5	19,4	17,1	40				
44					28,2	28,1	27,8	27,6	26,8	24,4	21	18,5					28,4	28,2	26,8	25,4	23	21,2	18,5	16,3	44				
48						25,1	24,8	24,6	24,2	22,9	20,1	17,8						25,2	24,6	23,4	21,2	19,8	17,5	15,6	48				
52						22,3	22,1	21,7	21,3	19,1	17								22,2	21,5	19,7	18,5	16,5	14,7	52				
56							19	20	19,6	19,2	18,2	16,2							19,4	19,8	18,2	17,2	15,5	13,9	56				
60								17,9	17,8	17,3	17,1	15,4								17,9	16,9	15,9	14,5	13,1	60				
64									16,1	15,8	15,5	14,6									15,7	14,8	13,4	12,2	64				
68										13	14,4	13,5									13,4	13,7	12,4	11,4	68				
72											11,9	12,8	12										12,2	11,2	10,4	72			
76												10,8	10,5											9,9	9,1	76			
80													8,4	9,1											8,6	8	80		
84														7,7												6,9	84		

TAB 136211 / 136212 / 136213

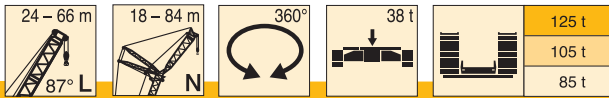
定格総荷重表

LN



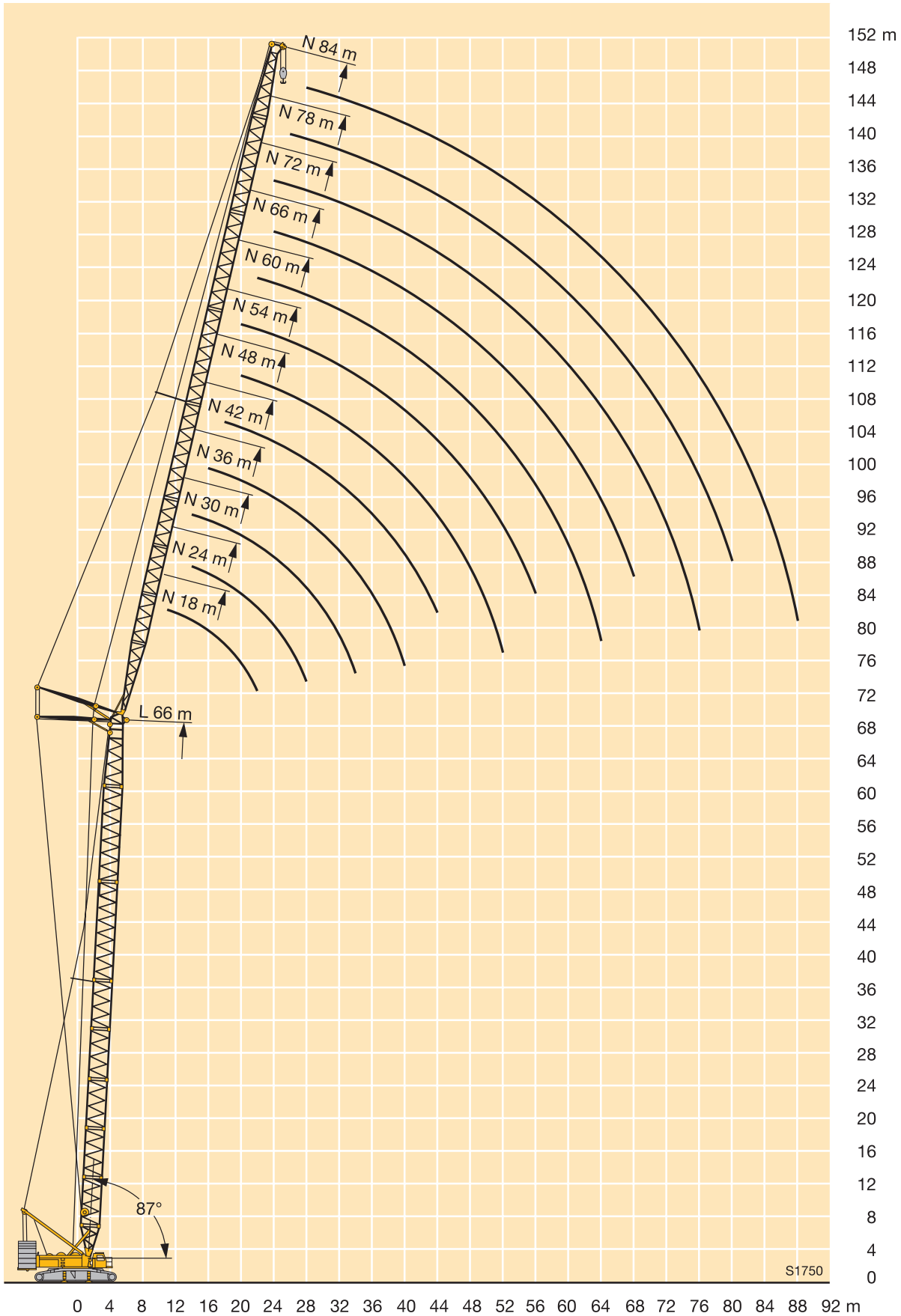
m	48 m														54 m														m
	18 m	24 m	30 m	36 m	42 m	48 m	54 m	60 m	66 m	72 m	78 m	84 m	18 m	24 m	30 m	36 m	42 m	48 m	54 m	60 m	66 m	72 m	78 m	84 m					
10	102												92												10				
11	98												89												11				
12	94	84											87	76											12				
14	86	78											82	72	64										14				
16	79	72	65	58	51								77	69	61	54	47,5								16				
18	73	67	61	55	49	44,5							72	65	58	52	46,5	40,5							18				
20	67	62	57	52	47	42,5	37,5	33,5					68	61	55	49,5	45	40	35						20				
22	62	58	54	49	44,5	41	36,5	32,5	28,2				64	58	53	47,5	43,5	39	34	30	25,9				22				
24		55	50	46,5	42,5	39,5	35	31,5	27,5	24,2	20,5			55	50	45,5	42	37,5	33	29,5	25,5	22,5			24				
26		51	47	43,5	40	37,5	34	30,5	26,9	23,6	20,1	17,6		53	47,5	43,5	40,5	36	32	28,9	25,2	22	18,6	16,1	26				
28		47,5	44,5	41	38	36	32,5	29,6	26,2	23,1	19,8	17,2		50	45	41	39	35	31	28,3	24,7	21,5	18,4	15,8	28				
30			42	39	36	34,5	31,5	28,7	25,4	22,5	19,4	16,8			43	39,5	37,5	34	30,5	27,7	24,1	21,1	18,2	15,6	30				
32			40	37	34,5	32,5	30	27,6	24,7	21,9	18,9	16,4			41,5	37,5	36	32,5	29,5	26,9	23,5	20,7	17,8	15,2	32				
34			37,5	35,5	32,5	31	28,9	26,6	23,9	21,3	18,5	16			40	36	34,5	31,5	28,6	26,1	22,9	20,4	17,4	15	34				
36				33,5	31	29,6	27,5	25,7	23	20,7	18	15,7				34,5	33	30	27,6	25,4	22,3	19,9	17,1	14,7	36				
38				32	29,7	28,3	26,3	24,6	22,2	20	17,5	15,3				33	32	29,1	26,6	24,6	21,7	19,4	16,7	14,4	38				
40				29,7	28,3	27	25	23,6	21,4	19,4	17	14,9				31,5	30,5	28	25,6	23,8	21,1	18,9	16,3	14,2	40				
44					25,7	24,6	23	21,8	19,9	18,2	16	14,1					28,1	25,9	23,8	22,2	19,9	18	15,6	13,6	44				
48						22,3	21,2	20,1	18,4	16,9	14,9	13,3						23,8	22,1	20,8	18,7	16,9	14,8	12,9	48				
52						19,8	19,3	18,6	17	15,7	13,8	12,4						21	20,7	19,5	17,5	15,9	13,9	12,2	52				
56							17,4	17,2	15,7	14,5	12,8	11,5						19	18,2	16,4	14,9	13,1	11,5		56				
60								15,7	14,5	13,4	11,8	10,6							16,8	15,3	13,9	12,2	10,9		60				
64									13,4	12,3	10,9	9,8								14,5	14	12,9	11,4	10,2	64				
68										12,1	11,4	10,1	9								12,5	11,7	10,3	9,5	68				
72											10,5	9,3	8,3										10,4	9,3	8,6	72			
76												8,5	7,6										8,9	8,3	7,6	76			
80													7,5	6,7										7,3	6,8	80			
84														5,9											5,9	84			

TAB 136211 / 136212 / 136213



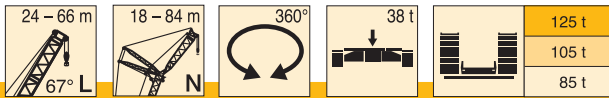
m	60 m														66 m														m
	18 m	24 m	30 m	36 m	42 m	48 m	54 m	60 m	66 m	72 m	78 m	84 m	18 m	24 m	30 m	36 m	42 m	48 m	54 m	60 m	66 m	72 m	78 m	84 m					
11	77												65												11				
12	76	66											63												12				
14	72	63	56										60	53	48										14				
16	68	61	54	48									57	51	46	41									16				
18	65	58	51	46,5	41	36,5							54	48,5	44,5	40	35,5								18				
20	62	55	49,5	45	40	35,5	31						52	46	43	38,5	34,5	30,5	26,7						20				
22	59	53	47	43,5	38,5	35	30,5	26,8					49,5	44	41	36,5	33	29,6	26,1	22,9					22				
24		50	45	42	37,5	33,5	29,9	26,2	22,7	20				42	39	35,5	32	28,7	25,4	22,5	19,7	16,9			24				
26		48,5	43	40	36,5	33	29,1	25,7	22,4	19,6	16,5			40,5	37,5	34	31	27,9	24,7	22,1	19,2	16,6	14,2		26				
28		46	41,5	38,5	35,5	32	28,3	25,2	22,1	19,2	16,3	14,1		38,5	36	33	29,9	26,9	24	21,4	18,7	16,4	13,9	12,1	28				
30			40	37	34	31	27,5	24,7	21,5	18,8	16,1	13,9				34,5	31,5	28,8	26	23,3	20,8	18,3	16	13,6	11,8	30			
32			38	36	32,5	29,9	26,8	24,1	21	18,5	15,9	13,7				33	30	27,7	25,2	22,6	20,2	17,9	15,6	13,3	11,5	32			
34			36	34,5	31,5	28,9	26	23,5	20,5	18,2	15,6	13,5				32	29	26,7	24,3	21,9	19,6	17,4	15,2	12,9	11,2	34			
36				33,5	30,5	27,9	25,3	23	20	17,9	15,2	13,3					27,9	25,7	23,4	21,2	19	16,8	14,7	12,6	10,9	36			
38				32	29,4	27	24,5	22,4	19,6	17,5	14,8	13					26,9	24,9	22,6	20,5	18,4	16,3	14,2	12,2	10,6	38			
40				30,5	28,5	26,1	23,8	21,7	19,2	17,1	14,5	12,8					26	24,1	21,9	19,8	17,8	15,8	13,8	11,8	10,3	40			
44					26	24,4	22,4	20,5	18,1	16,2	13,9	12,2						22,5	20,5	18,5	16,6	14,7	12,9	11	9,7	44			
48						22,3	20,8	19,2	17,1	15,3	13,2	11,6							19,1	17,3	15,6	13,7	12,1	10,3	9	48			
52						19,8	18,8	17,8	16	14,4	12,4	11							17,8	16,2	14,6	12,8	11,3	9,5	8,5	52			
56							16,8	16,1	14,5	13,4	11,7	10,4							15,2	13,7	11,9	10,5	8,8	7,9		56			
60								14,4	13,1	11,9	10,7	9,8									12,8	11,1	9,7	8,1	7,3	60			
64								12,6	11,8	10,6	9,4	9									11,9	10,3	8,9	7,5	6,8	64			
68									10,4	9,5	8,3	7,9										9,6	8,3	7	6,4	68			
72										8,5	7,3	6,9											7,7	6,5	5,9	72			
76											7,2	6,6	6,1										6,9	6	5,4	76			
80												5,7	5,4												5,3	4,8	80		
84													4,7													4,2	84		
88														3,7												3,5	88		

TAB 136211 / 136212 / 136213



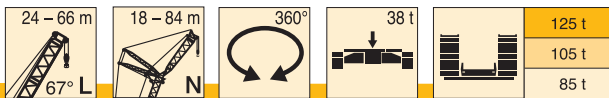
定格総荷重表

LN



m	24 m																30 m																m
	18 m	24 m	30 m	36 m	42 m	48 m	54 m	60 m	66 m	72 m	78 m	84 m	18 m	24 m	30 m	36 m	42 m	48 m	54 m	60 m	66 m	72 m	78 m	84 m									
24	57																								24								
26	52												50													26							
28	47	46,5											45,5													28							
30		42,5	42										42	41,5												30							
32		39,5	39											38	37,5											32							
34		36,5	36	36										35,5	35											34							
36			33,5	33,5	33									33	32,5	32										36							
38			31,5	31	31										30,5	30	29,7									38							
40			29,5	29,2	28,8	28,4									28,4	28,1	27,8									40							
44				25,9	25,5	25,1	24,7									24,9	24,5	24,1								44							
48					22,8	22,4	22	21,7								22,3	21,9	21,5	21,1							48							
52					20,6	20,2	19,7	19,4	18,9							19,8	19,3	18,9	18,6							52							
56						18,3	17,8	17,5	17	16,7	16,2						17,5	17	16,7	16,2	15,9					56							
60							16,2	15,9	15,4	15,1	14,6	14,4					15,9	15,5	15,2	14,6	14,3	13,8				60							
64							14,8	14,5	14	13,7	13,1	12,9						14,1	13,8	13,3	12,9	12,3	12,1			64							
68								13,3	12,7	12,4	11,9	11,6							12,6	12,1	11,7	11,1	10,8			68							
72									11,7	11,3	10,7	10,4								11,6	11	10,6	10	9,7		72							
76									10,7	10,3	9,7	9,4									10	9,6	9	8,7		76							
80										9,4	8,8	8,5										8,7	8,1	7,8		80							
84											8	7,7											7,9	7,3	7		84						
88												7,3	6,9											6,6	6,3		88						
92													6,2												5,6		92						
96																										5,1		96					

TAB 136241 / 136242 / 136243

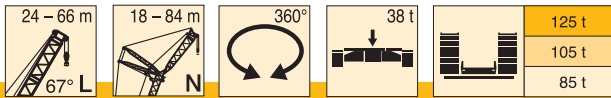


m	36 m																42 m																m
	18 m	24 m	30 m	36 m	42 m	48 m	54 m	60 m	66 m	72 m	78 m	84 m	18 m	24 m	30 m	36 m	42 m	48 m	54 m	60 m	66 m	72 m	78 m	84 m									
28	44,5																									28							
30	41																										30						
32	37,5	37																									32						
34	35	34,5																									34						
36		32	31,5																								36						
38		30	29,5	29,2																							38						
40		28,2	27,7	27,3																							40						
44			24,6	24,2	23,7																						44						
48				21,6	21,1	20,7																					48						
52				19,5	19	18,6	18,2	17,9																			52						
56					17,3	16,8	16,4	16,1	15,6																		56						
60						15,3	14,9	14,6	14	13,5																	60						
64							14	13,5	13,3	12,7	12,1	11,7	10,9														64						
68								12,4	12,1	11,5	10,9	10,5	9,9														68						
72									11	10,4	9,8	9,4	8,9														72						
76									10	9,4	8,9	8,5	8														76						
80										8,6	8	7,6	7,1														80						
84											7,3	6,8	6,4														84						
88												6,6	6,1	5,7													88						
92													5,5	5													92						
96																											96						
100																											100						

TAB 136241 / 136242 / 136243

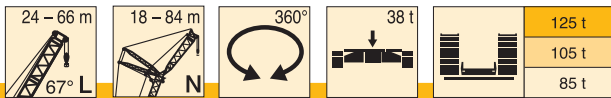
定格総荷重表

LN



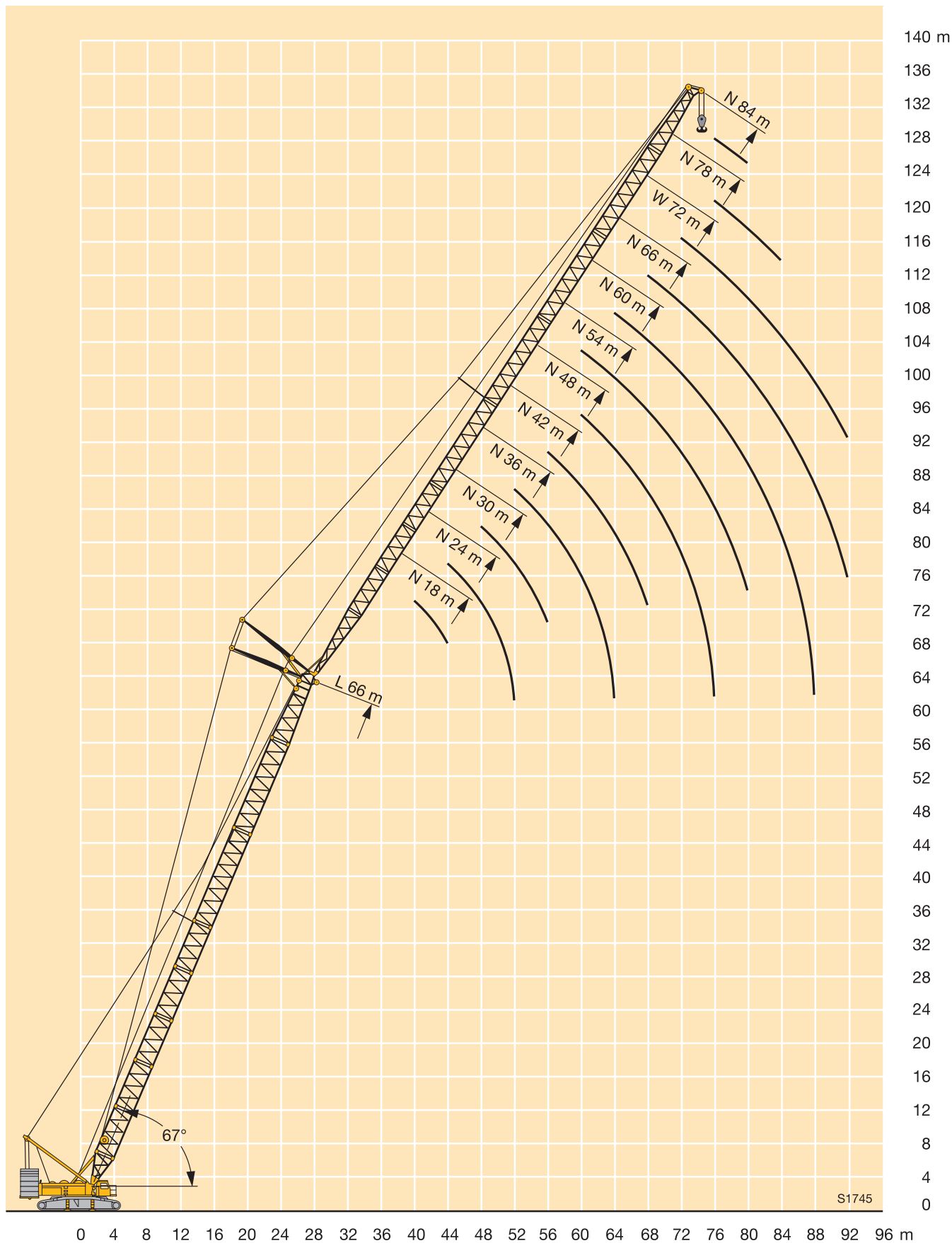
m	48 m																54 m																m
	18 m	24 m	30 m	36 m	42 m	48 m	54 m	60 m	66 m	72 m	78 m	84 m	18 m	24 m	30 m	36 m	42 m	48 m	54 m	60 m	66 m	72 m	78 m	84 m									
34	32,5																								34								
36	30,5	29,8											28,9												36								
38	28,3	27,8											27	26,5											38								
40		26,1	25,5										25,3	24,9											40								
44			23,1	22,6	22,3									22	21,5										44								
48				20,2	19,9	19,4									19,2	18,7									48								
52					17,9	17,4	16,9								17,3	16,8	16,2	15,2							52								
56					16,2	15,8	15,2	14,7								15,2	14,7	13,8	13						56								
60						14,3	13,8	13,3	12,6	11,6						13,3	12,6	11,9	11						60								
64							12,5	12	11,4	10,5	10					12,1	11,4	10,8	10	9					64								
68							11,4	10,9	10,3	9,5	9	8,1					10,3	9,7	9	8,1	7,6	6,7			68								
72								9,9	9,3	8,4	8,1	7,2	6,5					8,7	8	7,2	6,8	5,9	5,6		72								
76									8,4	7,5	7,2	6,4	5,8					7,8	7,2	6,5	6,1	5,3	4,9		76								
80										7,6	6,8	6,5	5,7	5,1						6,6	5,8	5,5	4,6	4,3	80								
84											6,2	5,8	5,1	4,5							5,3	4,9	4,1	3,7	84								
88												5,3	4,6	4							4,8	4,4	3,6	3,2	88								
92													4,8	4,1	3,5							3,9	3,1	2,7	92								
96														3,6	3									2,7	2,3	96							
100																								2,4	1,9	100							
104																									1,6	104							

TAB 136241 / 136242 / 136243



m	60 m																66 m																m
	18 m	24 m	30 m	36 m	42 m	48 m	54 m	60 m	66 m	72 m	78 m	84 m	18 m	24 m	30 m	36 m	42 m	48 m	54 m	60 m	66 m	72 m	78 m	84 m									
38	25,7																								38								
40	24,1													22,1											40								
44		20,9	19,7											20	18,7										44								
48			18,7	17,8	17,1										17	16									48								
52				16,2	15,6	14,7									15,5	14,6	13,7								52								
56					14,3	13,4	12,4									13,3	12,5	11,7							56								
60						12,9	12,3	11,3	10,3							11,3	10,6	9,7	9						60								
64							11,1	10,3	9,3	8,8	7,9					10	9,5	8,6	8,1	7,3					64								
68								9,1	8,3	8	7	6,2					8,5	7,7	7,2	6,5	5,6				68								
72									8,2	7,4	7,1	6,3	5,5	4,6				6,9	6,5	5,9	4,9	4,1			72								
76										6,7	6,4	5,7	4,9	4	3,6				6,3	5,8	5,2	4,3	3,5	2,6	2,3	76							
80											5,8	5,1	4,3	3,4	3,1					5,2	4,7	3,8	3	2,1	1,8	80							
84												5,3	4,5	3,8	2,9	2,5					4,2	3,3	2,6	1,7		84							
88													4,1	3,3	2,4	2,1					3,8	2,9	2,1			88							
92														2,9	2	1,6						2,6	1,8			92							
96															2,6	1,7										96							

TAB 136241 / 136242 / 136243



リープヘル・ジャパン株式会社

〒230-0053 横浜市鶴見区大黒町5番39号
 TEL. 045-505-8687 (営業)
 045-505-8689 (サービス)
 FAX. 045-505-8683

なお、本仕様は予告なく変更することがあります。

TD 136LN.02.DEF10.2010
 2012.10.300